



TA21EKO BEHATOKIA
OBSERVATORIO AL 21
GIPUZKOA



Gipuzkoako Foru Aldundia
Ingurumeneko eta Lurralde Antolaketako Departamentua
Departamento de Medio Ambiente y Ordenación del Territorio

LAGUNTZA TEKNIKOA: MINUARTIA ENEA

Larraulgo Udala TOKIKO AGENDA 21

Iraunkortasunaren Tokiko Ekintza Plana 2012ko emaitzak

TOKIKO AGENDA 21EKO EKINTZA PLANEN
EBALUAZIO ZERBITZUA



Dokumentu honek **udalerrri gipuzkoarretan 2012ko TA21eko Tokiko Ekintza Planaren ezarpen-mailaren ebaluazioa egiteko laguntza Zerbitzuan** udaletxe honen parte hartzetik abiatuta sortu diren emaitzak adierazten ditu.

Gipuzkoako Foru Aldundiak zerbitzu hau 2005.urteaz geroztik bultzatzen du. **Udalsarea 21eko** kide diren udalerriei zuzenduta dago zerbitzua eta Sareko udalerrri guztiek partekatzen duten metodologia komun batean oinarritzen da.

Zerbitzu honen helburua **politika publikoen eraginkortasunean** oinarritutako **Gobernantza** eredu bat lortzeko laguntza ematea da. Honekin, udalerrietako Tokiko Agendak bizi kalitate hobegoko komunitateak lortzeko, giza eta ekonomi garapen iraunkorra lortzeko eta gure inguruaren zainketa eta errespetua lortzeko instrumentu izatea nahi da.

Txosten honek zera aurkezten du:

- **Ekintza Planaren gauzatze mailaren** emaitza orokorrak.
- Planaren ezartzea bermatzen duen **Udaletxeko barne-koordinazioarako mekanismoaren** funtzionamendu eta ezaugarriak.
- Herritarren ikuspegia planean barneratzea bermatzen duen **herritarren parte-hartze mekanismoaren** funtzionamendu eta ezaugarriak

Zerbitzuaren azken argitalpen honetan Gipuzkoako 43 udalerririk hartu dute parte 2012.urtean beraien ekintza planen gauzatzea ebaluatzen

Zerbitzuari buruzko informazio gehiago:

<http://www4.gipuzkoa.net/MedioAmbiente/gipuzkoaingurumena/eu/secciones/observatorio/gipuzkoa/koiraunkortasunarenbehatokia.asp>



ERABILITAKO METODOLOGIA

Planaren ezarpenaren balorazio kualitatiboa egiteko udalaz kanpoko ebaluazio talde batek **Udalsarea 21**eko udalerrietan komuna den Gida metodologikoaren arabera EKINTZA ETA URTE BAKOITZERAKO GAUZATZE EGOERA bat jartzen du,

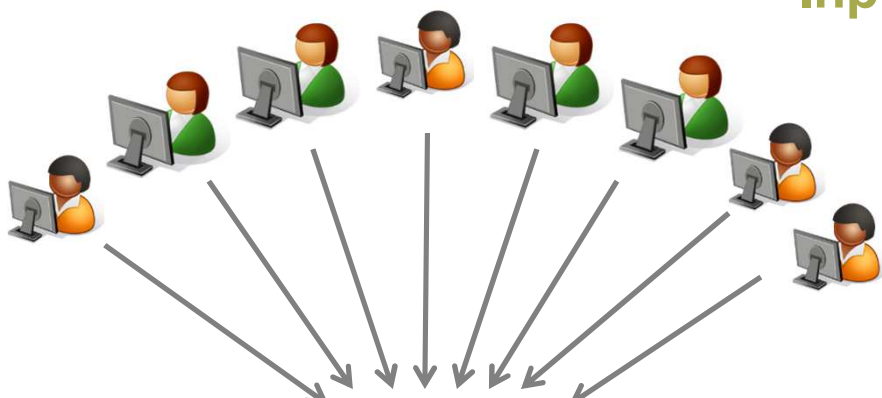
(H)	Hasteko: 0
(Ha)	Hasita: 0,25
(Au)	Aurreratua: 0,50
(Am)	Amaitzen: 0,75
(At)	Amaituta: 1



Mugi 21 Euskadin Tokiko Agenda 21 kudeatzeko diseinatu den aplikazio informatikoak ekintza bakoitzari zenbakizko balore bat esleitzen die Planean dauden ekintza guztien erlazioan eta emaitzak **ezarpen-portzentai** moduan ematen ditu.

Inplikaturako eragileak

Ekintza Planaren gauzatzean inplikaturako politiko edota teknikari arduradunak, udaleko gaitasun traspasatuak dauzkaten udal enpresak edo eskualdeko entitateak



Prozesuaren arduraduna (eta TA21-ena)

TA21-en prozesuaren udal arduraduna



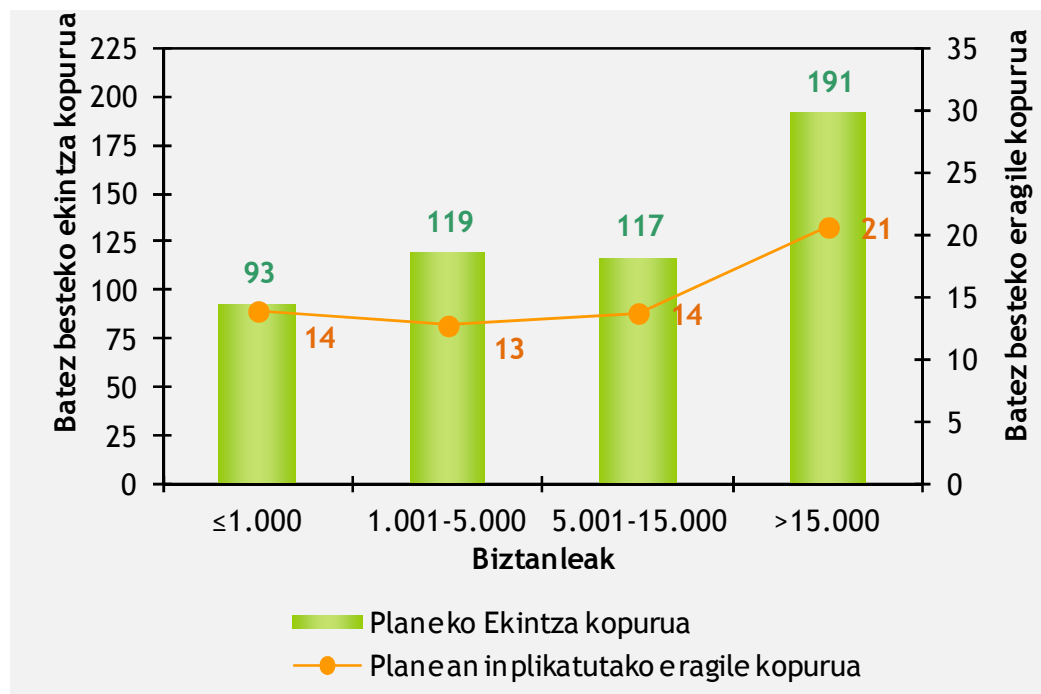
Ebaluatzaile taldea

Programaren esparruan GFAk izendatu duen taldea, prozesuaren ebaluaketarako ahalmen espezifikoekin. Izan ere, bere gaitasunak ebaluaketarako irizpide homogeneoak ziurtatzen ditu baita prozesuaren aplikazioa orokorrean ere.



PLANAREN EZAUGARRIAK

Planeko ekintza kopurua: 66
 Izaera jarraia duten planeko ekintzen portzentajea: %20
 Planean parte hartzen duten eragileen kopurua: 8



GRAFIKOA: Gipuzkoako udalerrietako
 2011ko batez besteko datuak.
 ITURRIA:GFA

Planeko ekintza kopurua: 66
Izaera jarraia duten planeko ekintzen portzentaia: % 20
Planean parte hartzen duten eragileen kopurua: 8

PLANEKO EKINTZA KOPURUA

Lurraldeko batez besteko balorearekin alderatuz ekintza kopurua baxuagoa da, aldagai hau ez dago identifikatuta planaren kalitate adierazle moduan, baina bai ordea kontsideratzen da Euskadiko plan batzuk beren ezarpen bideragarritasunerako handiegiak direla eta beste batzuk aldiz, mugatuak direnez oso zail egin ditzakete joera aldaketak.

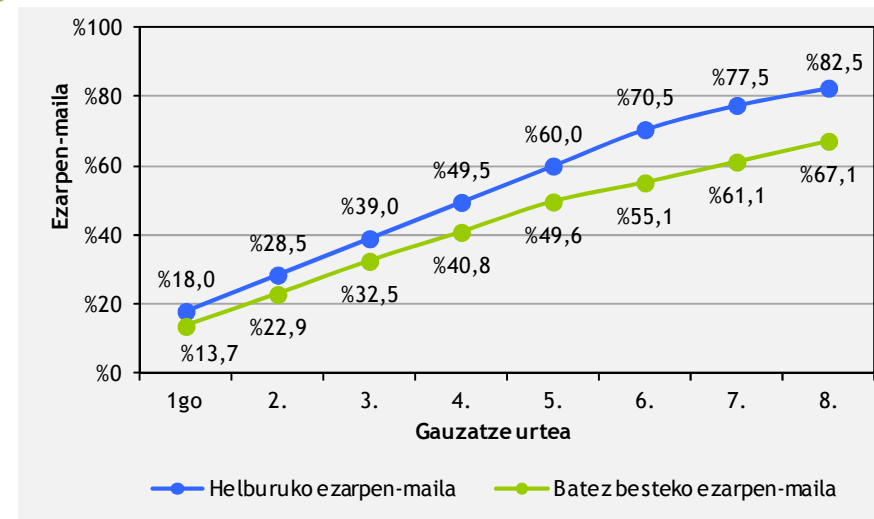
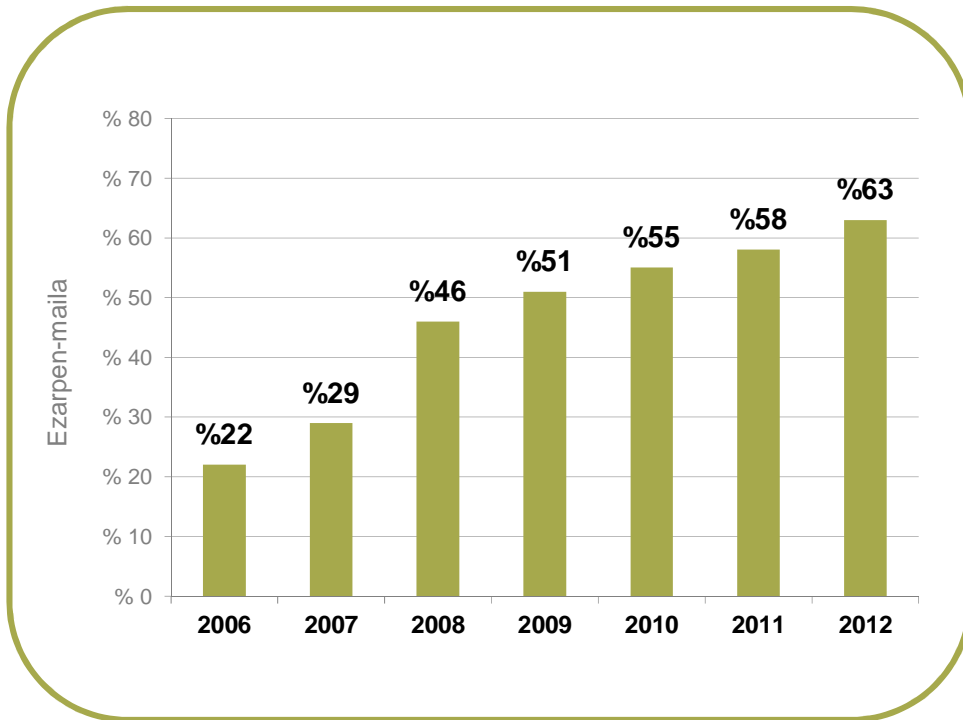
PLANEAN PARTE HARTZEN DUTEN ERAGILEEN KOPURUA

Parte hartzen duten eragileen kopurua, hau da, planaren ezarpenean esku hartzen duten udal-arduradunen kopurua, Lurraldeko batez besteko balorearekin alderatuz baita EAEkoekin ere baxuagoa da.



PLANAREN GAUZATZE- MAILAREN EMAITZAK

Planaren gauzatze-maila orokorra 2012ko abendura arte



GRAFIKOA: Planen batez besteko gauzatze-mailaren bilakaera helburuarekiko.

ITURRIA:GFA

Balorazioa

Gipuzkoa mailan urtekako batez besteko eta helburuko gauzatze-mailen baloreak gure planaren gauzatze-mailaren emaitzekin alderatuz, zera beha daiteke:



LORTUTAKO EZARTZE-MAILA

Planaren ezartze-maila moderatua da, **bere 7. ezarpen urtean % 63** lortu duelarik. Hau Udalsarea 21eko udalerrien ekintza planentzako ezarrita dauden helburu komunetatik nahiko gertu dago (%77,5).



EZARTZE MAILAREN JOERA

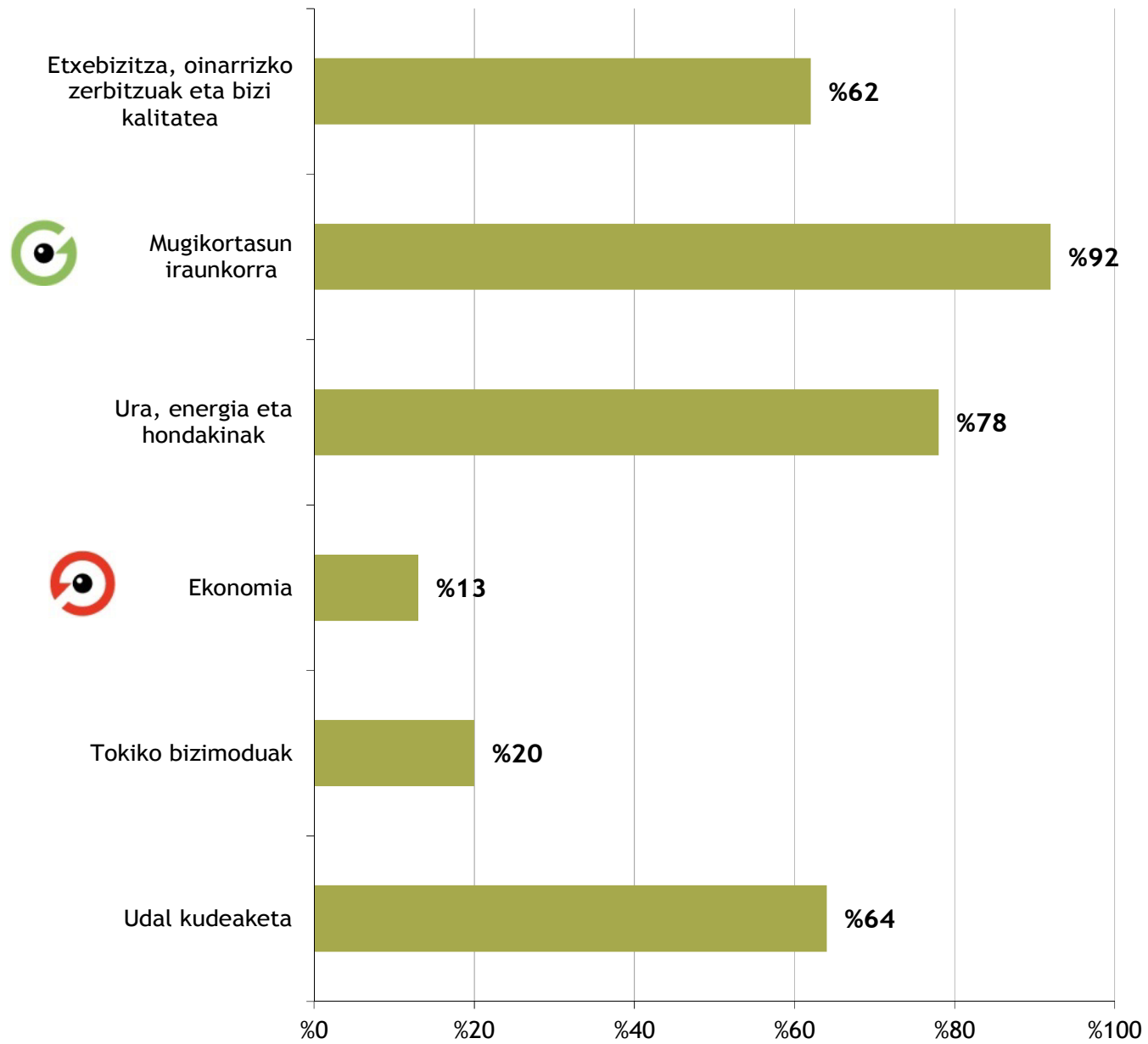
Gauzatze erritmoa, helburuko hazkundearekin konparatuta **baxua** da. Kasu honetan, ebaluatutako azken urteko hazkuntza **% 5** izan da.

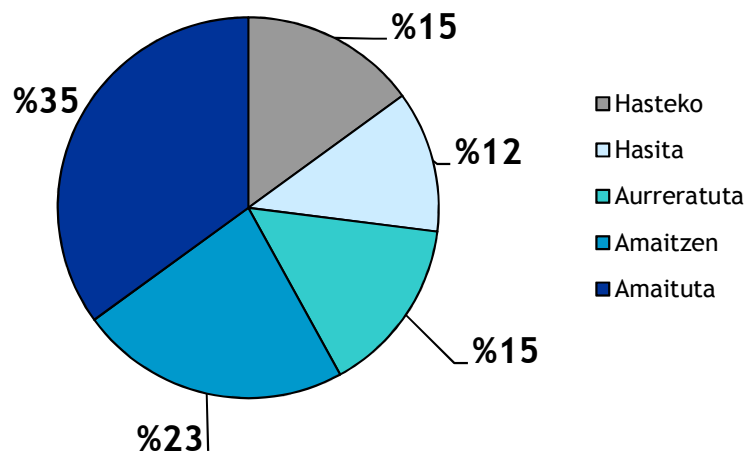


EZARTZE-MAILA BATEZ BESTEKO DATUEKIN ALDERATUZ

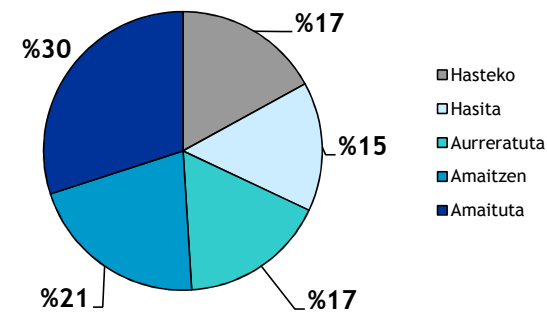
Planaren gauzatze-maila Gipuzkoako batez besteko baloreekin konparatuz, udalerriak batez bestekoarekiko gauzatze-maila antzekoa daukala beha daiteke. 7.ezarpen urtean, udalerriak **% 63ko gauzatze-maila** lortu du eta denbora berdinean lurraldeko **udalerrien batez bestekoa % 61,1** da. EAEko batez besteko datuen arabera ere balorazioa antzekoa da.

Lerro estrategikoen araberako gauzatze-maila





2011ean ekintzen gauzatze egoera



2012eko abenduan planeko ekintzen garapen-maila aztertuz zera ikus daiteke:

Balorazioa



LORTUTAKO EKINTZEN GARAPEN-MAILA ETA ETORIKIZUNERAKO IKUSPEGIA

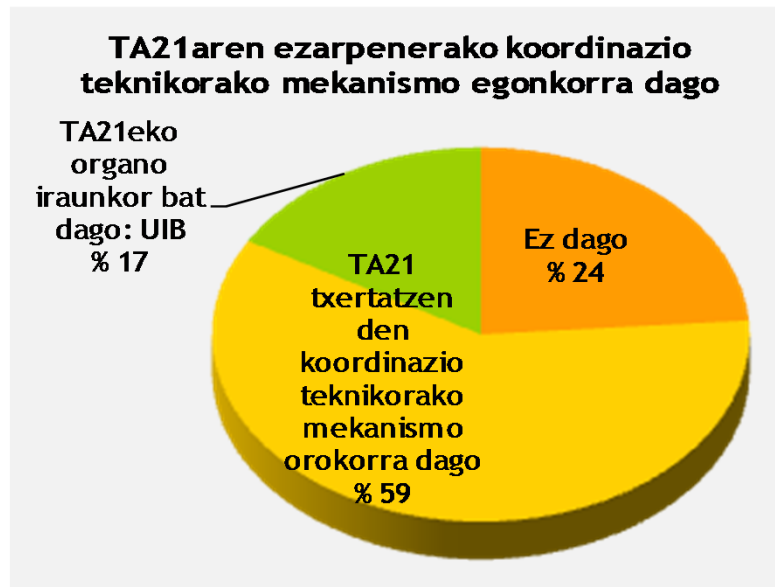
Adierazgarria da ebaluatutako azken urterako, **amaituta, amaitzen eta aurreratuta dauden ekintzen batura % 73** izatea, Planaren ia hiru laurden osatzen duelarik. Ekintzen % 85 jada **2012an hasita moduan aurkitzen direla** kontutan hartuz eta azken urtean hasi gabe dauden ekintzen kopurua gutxi jaitsi dela kontutan hartuz, hurrengo urtean orain arteko **hazkunde erritmoa mantentzea zaila izan daitekeela** eta erritmo hori motelduz joango dela aurreikusi daiteke.



TOKIKO AGENDA 21EAN UDALAREN BARNE- KOORDINAZIOA

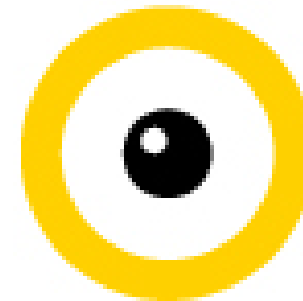
Larraulgo Udal Batzordean, Tokiko Agenda 21eko gaiak landu eta koordinatzen dira. 2012an zehar behin bakarrik elkartu da batzordea ebaluaketa emaitzak balioztatu eta TA21aren jarraipena egiteko.

Gipuzkoan barne-koordinazio mekanismoaren existentzia eta kalitatea



ITURRIA:GFA

Balorazioa

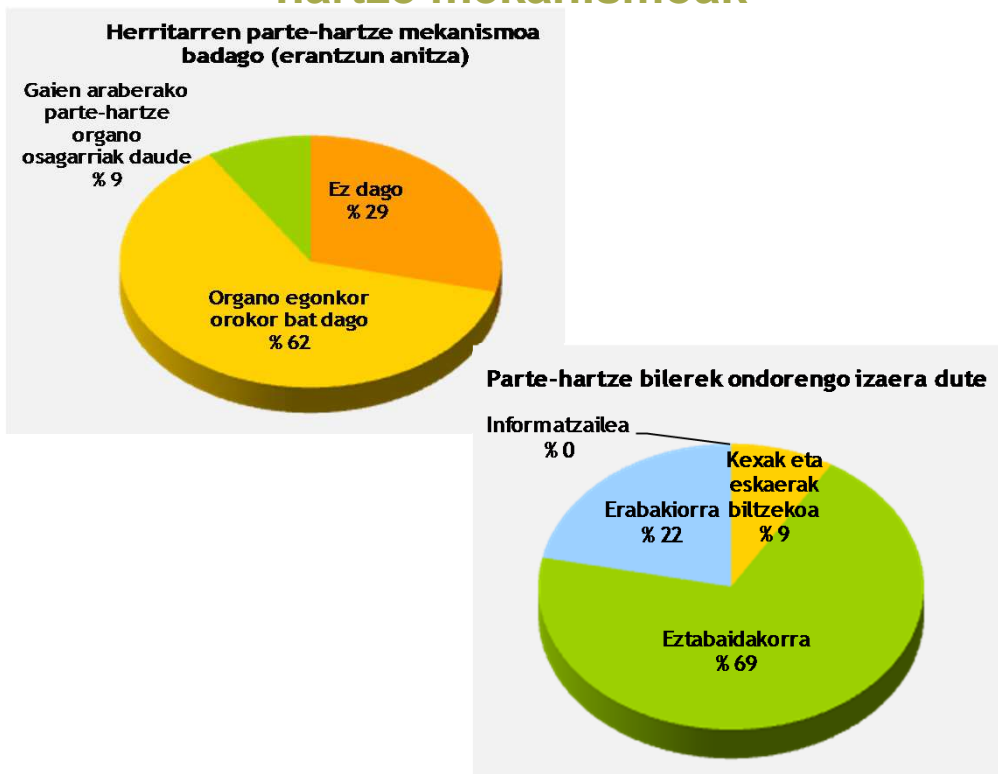




TOKIKO AGENDA 21EAN HERRITARREN PARTE HARTZEA

Gure udalerrian badago herritarren partaidetzarako foro orokor bat, Herri Batzarra, non TA21ari buruzko gaiak lantzen diren beharrezkoa denean. Azken urtean behin elkartu da herritarrak gai zehatzei buruz informatzeko helburuz.

Gipuzkoan TA21aren gaian herritarren parte hartze mekanismoak



ITURRIA:GFA

Balorazioa

EXISTENTZIA



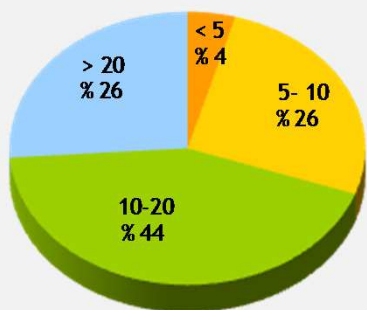
DINAMISMOA



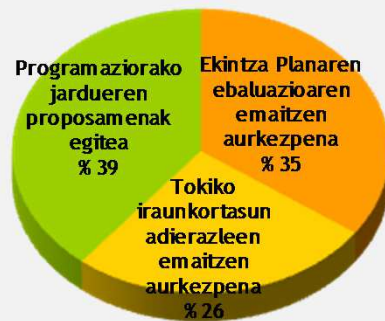
2012an zehar ospatutako Herri Batzarrera 20 pertsona baino gehiago joan dira, hau positibotzat jotzen da, izan ere, aurreko urtean herritarrek ez zuten izan inolako eremurik elkartu eta udaleko gaiei buruz informazioa jasotzeko. Hala ere, bilera gai konkretu bati buruzkoa izanik ez dira TA21eko emaitzarik aurkeztu eta ez dira inolako proposamenik egin TA21aren arloan.

Gipuzkoan TA21aren gaian herritarren parte hartze mekanismoak

Foroko parte-hartze saio bakoitzeko batz besteko parte-hartzaile kopurua



Azken urteko Foro bileren esparruan ondorengo lanak egin dira (erantzun anizkoitza)



ITURRIA:GFA

Balorazioa

HEDADURA



PROTAGONISMOA
PLANEAN





TA21EKO BEHATOKIA
OBSERVATORIO AL 21
GIPUZKOA



Gipuzkoako Foru Aldundia
Ingurumeneko eta Lurralde Antolaketako Departamentua
Departamento de Medio Ambiente y Ordenación del Territorio